

Schüco FWS 35 PD

Aluminium-Pfosten-Riegel-Fassadensystem
Système de façade à poteau et traverse en aluminium



Schüco Fassade FWS 35 PD

Façade Schüco FWS 35 PD

Filigrane Eckbereiche: Panorama Design Fassade mit neuer Lösung für Ganzglasecken

Détail de coin minimal: façade Panorama Design avec nouvelle solution d'angles complètement vitrés



Schlankes Fassadendesign für nahezu rahmenlose Transparenz
Design de façade élancée pour une transparence quasi absolue



Schüco Fassade FWS 35 PD
ausgezeichnet mit dem
iF DESIGN AWARD 2017 in Gold
Façade Schüco FWS 35 PD
Lauréat du prix
iF DESIGN AWARD 2017 d'or

Ausgezeichnetes Design

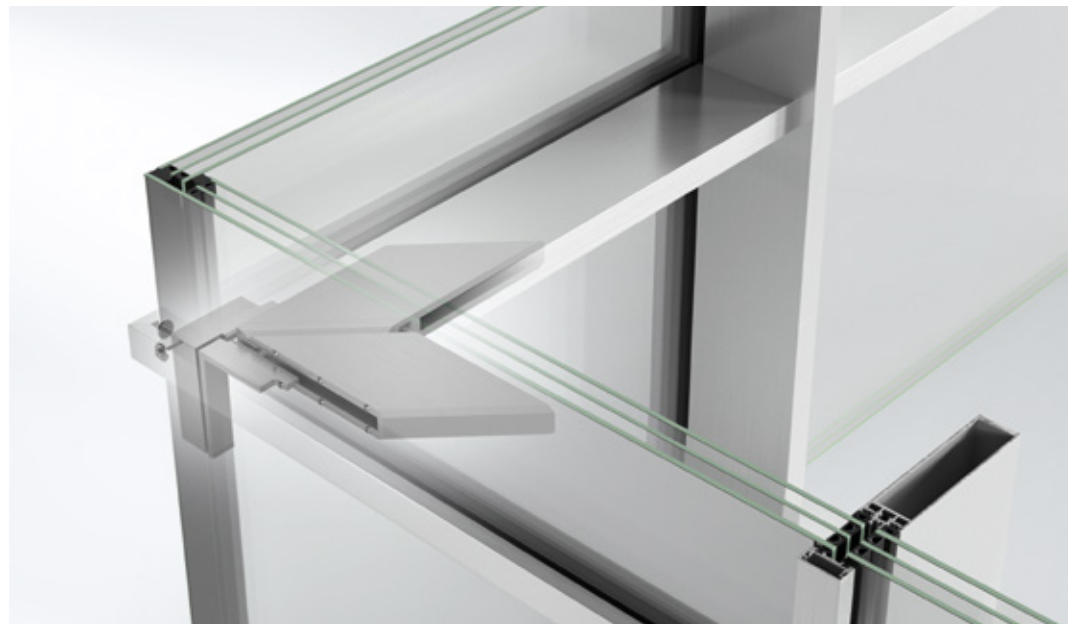
Die mit dem begehrten iF DESIGN AWARD in Gold ausgezeichnete Panorama Design Fassade Schüco FWS 35 PD bietet durch eine reduzierte Ansichtsbreite von 35 mm die Lösung für eine transparente Architektur mit nahezu rahmenlosem Design. Mit den vom Passivhaus Institut zertifizierten Wärmedämmwerten und dem Nachhaltigkeitskennzeichen „Cradle to Cradle Certified™“ des unabhängigen Institut C2CPII in Zusammenarbeit mit dem EPEA in Hamburg erfüllt das Fassadensystem hohe Maßstäbe in Puncto Energie und Nachhaltigkeit.

Un design d'exception

La façade Panorama Design récompensée de l'iF DESIGN AWARD d'or Schüco FWS 35 PD offre avec une largeur de vue réduite de 35 mm la solution pour une architecture transparente avec un design presque sans cadre. Avec des valeurs d'isolation thermique certifiées Passivhaus Institut et le label "Cradle to Cradle Certified™" de l'institut indépendant C2CPII en collaboration avec l'EPEA de Hambourg, le système de façade remplit des standards élevés en matière d'énergie et de durabilité.

Eckbereiche mit maximaler Transparenz

Détail de coin avec une transparence maximale



Mit der weiterentwickelten Systemlösung der Panorama Design Fassade Schüco FWS 35 PD kann auch in Gebäudeeckbereichen eine lichtdurchflutete Architektur mit maximaler Transparenz realisiert werden. Der Verzicht auf vertikale Pfostenprofile in den Gebäudeecken sorgt für ein hochwertiges Design mit erstklassiger Optik und optimalem Ausblick.

Avec la version évoluée de la solution en système Panorama Design Schüco Façade FWS 35 PD, une architecture inondée de lumière peut également être mise en œuvre dans les zones d'angle. L'abandon des profilés de poteau verticaux dans les angles des bâtiments assure un design exceptionnel à l'esthétique exclusive.

Freitragende Ganzglasecken

- Freitragende Ganzglasecken ohne optisch störende Eckprofile oder Zug- bzw. Druckstäbe im Innenbereich der Ecke für maximale Transparenz
- Geeignet für geschossübergreifende Anwendungen oder beim Einsatz von Oberlichtriegeln
- Glaslasten werden durch verdeckt liegende Zugwinkel im Riegel diagonal in das Tragwerk des Fassadensystems eingeleitet
- Ganzglasecken können wahlweise mit links oder rechts angeordneten Stufen-Isolierglasscheiben ausgeführt werden
- Ganzglasecke und Systemartikel als systemgeprüfte Lösung in Anlehnung nach EN 13830

Angles tout en verre autoportant

- Angle tout en verre autoportant sans profilés d'angle ou barre tendue/comprimée à l'intérieur de l'angle et gênants du point visuel, pour une transparence maximale
- Adapté pour les applications sur plusieurs étages ou en cas d'utilisation de traverses d'impostes
- Les charges de vitrages sont introduites en diagonal dans l'ossature porteuse du système de façade au moyen d'angles de traction cachés dans la traverse
- Les angles tout en verre peuvent être exécutés au choix avec vitrages isolants étagés à gauche ou à droite
- Angle tout en verre et articles du système comme solution de systèmes éprouvés en référence à la norme EN 13830

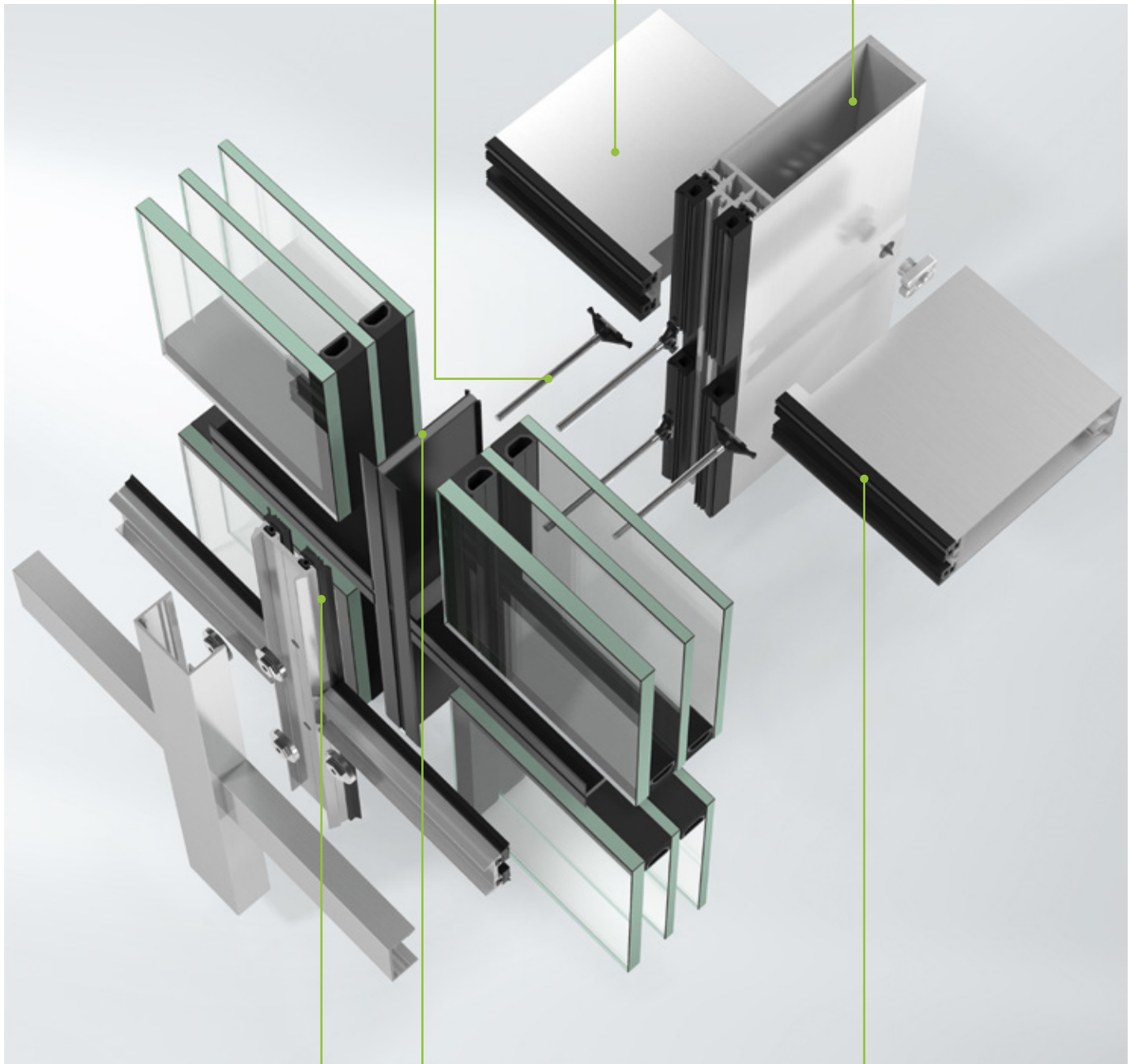
Systemkomponenten

Composants du système

Befestigungssystem
Système de fixation

Riegelprofil
Profilé de traverse

Pfostenprofil
Profilé de poteau



Äußere Dichtung
Joint d'étanchéité extérieur

SI-Isolator für erhöhte Wärmedämmung
Barrière isolante SI pour isolation
thermique majorée

Innere Dichtung
Joint d'étanchéité intérieur

Profilsystem

Scharfkantige Profilradien bei einer Ansichtsbreite von 35 mm zeichnen das neu entwickelte Profilsortiment des Schüco FWS 35 PD Systems aus. Durch seine insgesamt drei Entwässerungsebenen sind auch Auswechslungen jeglicher Art einfach durchführbar. Für statisch anspruchsvolle Anwendungen stehen eigens entwickelte HD-Riegel (Heavy Duty) zur Verfügung.

Wärmedämmsystem

Neuartiges, 2-stufiges Wärmedämmsystem – neben einer HI-Variante mit U_f -Werten von bis zu $1,2 \text{ W}/(\text{m}^2\text{K})$ ist eine passivhauszertifizierte SI-Variante mit bis zu $0,89 \text{ W}/(\text{m}^2\text{K})$ im System enthalten. Über die Verringerung der Ansichtsbreite reduziert sich der U_{cw} -Wert nochmals maßgeblich.

Befestigungssystem

Durch die Entwicklung eines komplett neuartigen Befestigungssystems ist es erst möglich geworden, die Ansichtsbreite auf 35 mm zu reduzieren. Dabei ist besonderer Wert auf eine sichere und rationelle Verarbeitbarkeit gelegt worden.

Dichtungssystem

Für die Kombinationsfähigkeit innerhalb der Systemplattform Schüco FWS wurde das Fassadensystem Schüco FWS 35 PD auf demselben inneren Dichtungssystem wie das System Schüco FWS 50 aufgebaut. Somit sind vielfältige Anwendungen wie druckentspannte opake Brüstungen, einfache Integration von Einselementen und Nutzung von Baukörperanschlussystemen aus dem Basissystem möglich.

Belüftungssystem

Die Belüftung besonders schlanker Systeme spielt eine entscheidende Rolle für die Dauerhaftigkeit der Gesamtkonstruktion. So nutzt die Schüco Fassade FWS 35 PD auch hier die bewährten Systemansätze aus dem Basissystem Schüco FWS 50 und ergänzt diese mit intelligenten Zusatzkomponenten. Die ausgezeichnete Funktionsfähigkeit dieses Belüftungssystems wurde unter strengsten Bedingungen extern nachgewiesen.

Système de profilés

Rayons de profilés à arêtes vives pour une largeur de vue de 35 mm caractérisent l'assortiment de profilés nouvellement développé du système Schüco FWS 35 PD. Grâce à ses trois niveaux d'évacuation de l'eau, les remplacements de tous types se font facilement. Pour des applications exigeantes sur le plan statique, les traverses HD (Heavy Duty) sont disponibles.

Système d'isolation thermique

Système d'isolation thermique innovant à 2 niveaux - outre une variante HI avec des valeurs U_f allant jusqu'à $1,2 \text{ W}/(\text{m}^2\text{K})$, le système comprend une variante SI certifiée maison passive avec une valeur U_f jusqu'à $0,89 \text{ W}/(\text{m}^2\text{K})$. Avec la diminution de la largeur de vue, le coefficient U_{cw} réduit considérablement.

Système de fixation

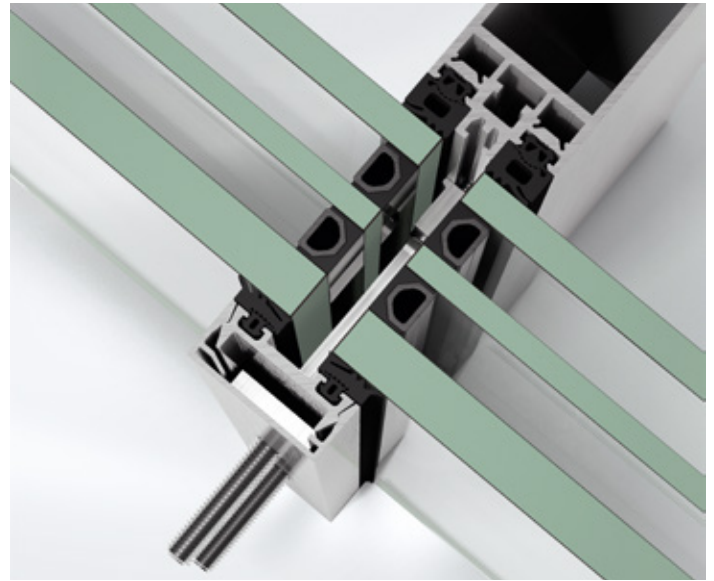
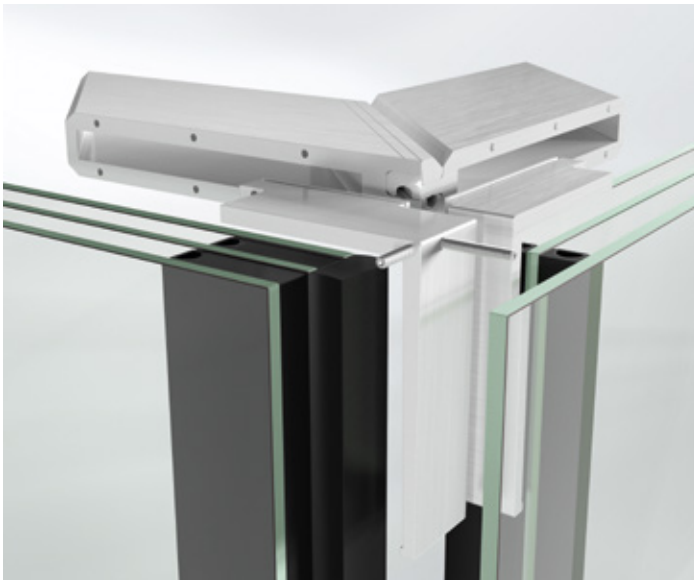
Grâce au développement d'un système de fixation d'un tout nouveau genre, il est possible de réduire la largeur de vue sur 35 mm. Une importance particulière a été accordée à une possibilité d'usinage sûr et rationnel.

Système de joints d'étanchéité

Pour la possibilité de combinaison au sein de la plateforme du système Schüco FWS, le système de façades Schüco FWS 35 PD est basé sur le même système de joint intérieur comme le système Schüco FWS 50. Ainsi, de nombreuses applications comme les allèges opaques à équilibrage de pression, l'intégration simple des châssis intégrés et l'utilisation de systèmes de raccordement au corps du bâtiment issus du système de base.

Système d'aération

L'aération de systèmes particulièrement minces joue un rôle décisif pour la durabilité de l'ensemble de la construction. La façade Schüco FWS 35 PD utilise donc aussi les approches systématiques éprouvées issues du système de base Schüco FWS 50 et complète celui-ci avec des composants complémentaires intelligents. L'excellente fonctionnalité de ce système d'aération a été éprouvé en externe selon les conditions les plus strictes.



Schüco Fassade FWS 35 PD.SI als Ganzglasecke
Façade Schüco FWS 35 PD.SI en tant qu'angle en verre

Erweitertes Zubehörprogramm

Eine höchsten Ansprüchen genügende transparente Architektur braucht mehr als nur großzügige Glasflächen. Erst in Kombination mit zurückhaltend puristischen Profilsystemen erhält sie ihren makellosen Charakter. Diese Lücke zwischen ästhetischen und filigranen Anforderungen schließt Schüco mit der Panorama-Design-Fassade Schüco FWS 35 PD. Die Aluminium-Fassade bietet eine reduzierte Ansichtsbreite von 35 mm – und erfüllt dabei Wärmedämmwerte auf Passivhaus-Niveau. Zur Senkung von Kühllasten und des Energieverbrauchs bietet die Panorama Design Fassade Schüco FWS 35 PD wärmebrückenarme und optisch dezente Systemkomponenten für die flexible Anbindung von Sonnenschutzsystemen, bei gleichzeitiger rationeller und sicherer Montage.

Sicherheit im System

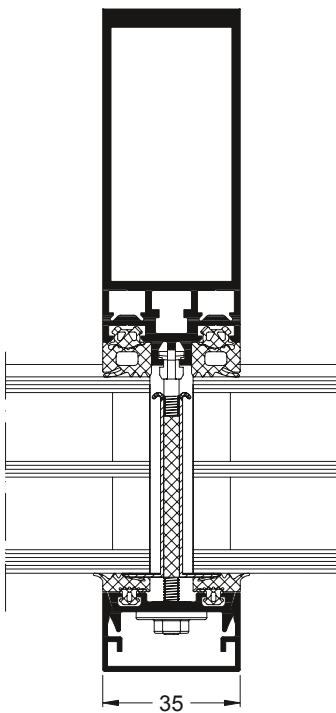
Mit geprüfte Lösungen zur Einbruchhemmung für die Widerstandsklassen RC 2 und RC 3 gewährleistet das System einen hohen Sicherheitsstandard. Die vollständig verdeckt liegend Sicherheitstechnik hat keine optischen Einschränkungen gegenüber der Standard-Ausführung des Systems.

Gamme d'accessoires étendue

Pour une architecture transparente répondant aux plus hautes exigences, il faut plus que de simples grandes surfaces vitrées. En premier lieu, la façade doit son allure impeccable à une combinaison de systèmes de profilés sobres et minimalistes. Schüco réussit à concilier les exigences d'esthétique et de largeurs minimales de profilés avec la façade Schüco FWS 35 PD Panorama-Design. La façade en aluminium offre des profilés ultra-minces de 35 mm et respecte cependant les valeurs d'isolation thermique du niveau maison passive. Pour la réduction de la charge de refroidissement du bâtiment et diminution de la consommation d'énergie dans le bâtiment, la façade Panorama Design Schüco FWS 35 PD offre des composants de système visuellement discrets et exempts de ponts thermiques pour le raccordement souple de systèmes de protection solaire, avec un montage à la fois plus rationnel et plus sûr.

Sécurité dans le système

Avec des solutions éprouvées dans le domaine de la protection anti-effraction pour les classes de résistance RC 2 et RC 3, le système assure un niveau de sécurité élevée. La technique de sécurité entièrement cachée n'a aucune limite optique par rapport à la version standard du système.



Horizontalschnitt
 Schüco Fassade FWS 35 PD.SI
 Maßstab 1:2
 Section horizontale
 Façade Schüco FWS 35 PD.SI
 Échelle 1:2



Investitionssicherheit

- Passivhauszertifiziertes Fassadensystem: U_f -Werte von bis zu $0,88 \text{ W}/(\text{m}^2\text{K})$ und U_{cw} -Werte von bis zu $0,79 \text{ W}/(\text{m}^2\text{K})$ inklusive Schraubeneinfluss
- Systemintegrierte Ganzglasecke mit hochwertigem Design und erstklassiger Optik für optimalen Ausblick: maximale Transparenz im Eckbereich ohne störende Profile
- Geprüfte Einbruchhemmung Klassen RC 2 und RC 3 gewährleisten einen hohen Sicherheitsstandard
- Systemkomponenten zur Anbindung von Sonnenschutzsystemen: Senkung der Kühllasten und des Energieverbrauchs im Gebäude

Sécurité de l'investissement

- Système de façade certifié maison passive: valeurs U_f jusqu'à $0,88 \text{ W}/(\text{m}^2\text{K})$ et valeurs U_{cw} $0,79 \text{ W}/(\text{m}^2\text{K})$ influence des vis incluse
- Angles totalement vitrés intégrés au système avec un design et une esthétique haut de gamme pour une vue optimale: une transparence maximale au niveau des angles sans profilés dérangeants
- La protection anti-effraction éprouvée, répondant aux classes RC 2 et RC 3, garantit un standard de sécurité élevé
- Composants de système pour le raccordement de systèmes de protection solaire: réduction de la charge de refroidissement du bâtiment et diminution de la consommation d'énergie dans le bâtiment

Planungsvorteile

- Exzellentes Design mit hochwertiger Optik: Ganzglasecke ohne störende Profile für maximale Transparenz im Eckbereich
- Planungssichere, optisch nahtlose Integration von Öffnungselementen, z. B. mit dem Schüco Fenster AWS 114 und AWS 114.SI als Senklapp- und Parallel-Ausstell-Flügel mit verdeckt liegenden Schüco TipTronic Antrieben
- Optisch zurückhaltende Systemkomponenten mit minimierten Wärmebrücken: perfekte Integration von Sonnenschutzsystemen auch bei schmalsten Profilen in der Fassade

Avantages pour la planification

- Design superbe offrant une apparence haut de gamme: angles totalement vitrés sans profilés dérangeants pour une transparence maximale au niveau des angles
- Intégration des éléments d'ouverture sûre pour la planification, invisible à l'œil, par ex. avec la Schüco Fenêtre AWS 114 et la Schüco Fenêtre AWS 114.SI, en tant qu'ouvrant à ouverture à l'italienne et à projection parallèle avec les entraînements Schüco TipTronic cachés
- Composants de système discrets avec des ponts thermiques minimisés: parfaite intégration des systèmes de protection solaire même en cas de profilés très fins dans la façade

Verarbeitungsvorteile

- Systemwerkzeuge zur einfachen, sicheren Montage auch von großen Isolierglasscheiben
- Reduzierte Systemkomplexität: hohe Gleichteilerverwendung von Systemkomponenten in der gesamten Schüco FWS Plattform auf Basis der Schüco Fassade FWS 50 / FWS 60
- Vorkonfektionierte Systemkomponenten: gesteigerter Fertigungskomfort, minimierte Fehlerquellen und erhöhte Montagegeschwindigkeit

Avantages pour la fabrication

- Outils de système pour un montage sûr et simple, même des grands vitrages isolants
- Complexité réduite du système: utilisation d'un maximum de pièces identiques des composants du système dans toute la Schüco Plateforme FWS, sur base des Schüco Façades FWS 50 / FWS 60
- Système de construction modulaire préconfectionné: augmente le confort de fabrication, minimise les sources d'erreurs et accélère la vitesse de montage

Schüco FWS 35 PD



Das Aluminium-Pfosten-Riegel-Fassadensystem Schüco FWS 35 PD mit den äußerst filigranen, nur 35 mm breiten Profilen erfüllt höchste Maßstäbe in Puncto Energie und Nachhaltigkeit. Ausgezeichnet wurde das Fassadensystem unter anderem mit dem Nachhaltigkeitskennzeichen „Cradle to Cradle Certified™“ des unabhängigen Institut C2CPII in Zusammenarbeit mit dem EPEA in Hamburg.

Le système de façade à poteau et traverse en aluminium Schüco FWS 35 PD avec la largeur de profilé très étroite, des profilés de seulement 35 mm de large, remplit les standards les plus élevés sur le plan de l'énergie et de la durabilité. Le système de façade a été entre autres récompensé du label de durabilité "Cradle to Cradle Certified™" de l'institut indépendant C2CPII en collaboration avec l'EPEA de Hambourg.

Schüco International KG

www.schueco.com

Das Neueste in den sozialen Netzwerken unter:
www.schueco.de/newsroom

Nouveautés sur les réseaux sociaux:
www.schueco.de/newsroom

Schüco – Systemlösungen für Fenster, Türen und Fassaden

Die Schüco International KG mit Sitz in Bielefeld entwickelt und vertreibt Systemlösungen für Fenster, Türen und Fassaden. Mit weltweit über 4.750 Mitarbeitern arbeitet das Unternehmen daran, heute und in Zukunft Service- und Technologieführer der Branche zu sein. Neben ressourcenschonenden Produkten für Wohn- und Arbeitsgebäude bietet der Gebäudehüllenspezialist Beratung und digitale Lösungen für alle Phasen eines Bauprojektes – von der initialen Idee über die Planung und Fertigung bis hin zur Montage. 12.000 Verarbeiter, Planer, Architekten und Investoren arbeiten weltweit mit Schüco zusammen. Das Unternehmen ist in mehr als 80 Ländern aktiv und hat in 2016 einen Jahresumsatz von 1,460 Milliarden Euro erwirtschaftet. Weitere Informationen unter www.schueco.com

Schüco – Solutions de systèmes pour fenêtres, portes et façades

L'entreprise Schüco International KG, basée à Bielefeld, développe et commercialise des solutions de systèmes pour fenêtres, portes et façades. Avec 4 750 collaborateurs à travers le monde, l'entreprise travaille dur pour être aujourd'hui et demain le leader en matière de service et de technologie du secteur. Outre des produits ménageant les ressources pour les résidences et les bâtiments à usage professionnel, le spécialiste des enveloppes de bâtiment offre des conseils et des solutions numériques pour toutes les phases qu'englobe un projet de construction - de l'idée initiale au montage, en passant par la planification et la fabrication. 12 000 façonniers, planificateurs, architectes et investisseurs travaillent dans le monde entier avec Schüco. Active dans plus de 80 pays, l'entreprise a réalisé en 2016 un chiffre d'affaires annuel de 1 460 milliards d'euros. Informations supplémentaires sous www.schueco.com

JANSEN

SCHÜCO

Schüco Lizenznehmer und Lagerhalter für die Schweiz und das Fürstentum Liechtenstein:
Titulaire d'une licence et transposeur Schüco pour la Suisse et la principauté du Liechtenstein:

Jansen AG

Building Systems
Industriestrasse 34
9463 Oberriet
Schweiz
www.schueco.ch

Schüco International KG

