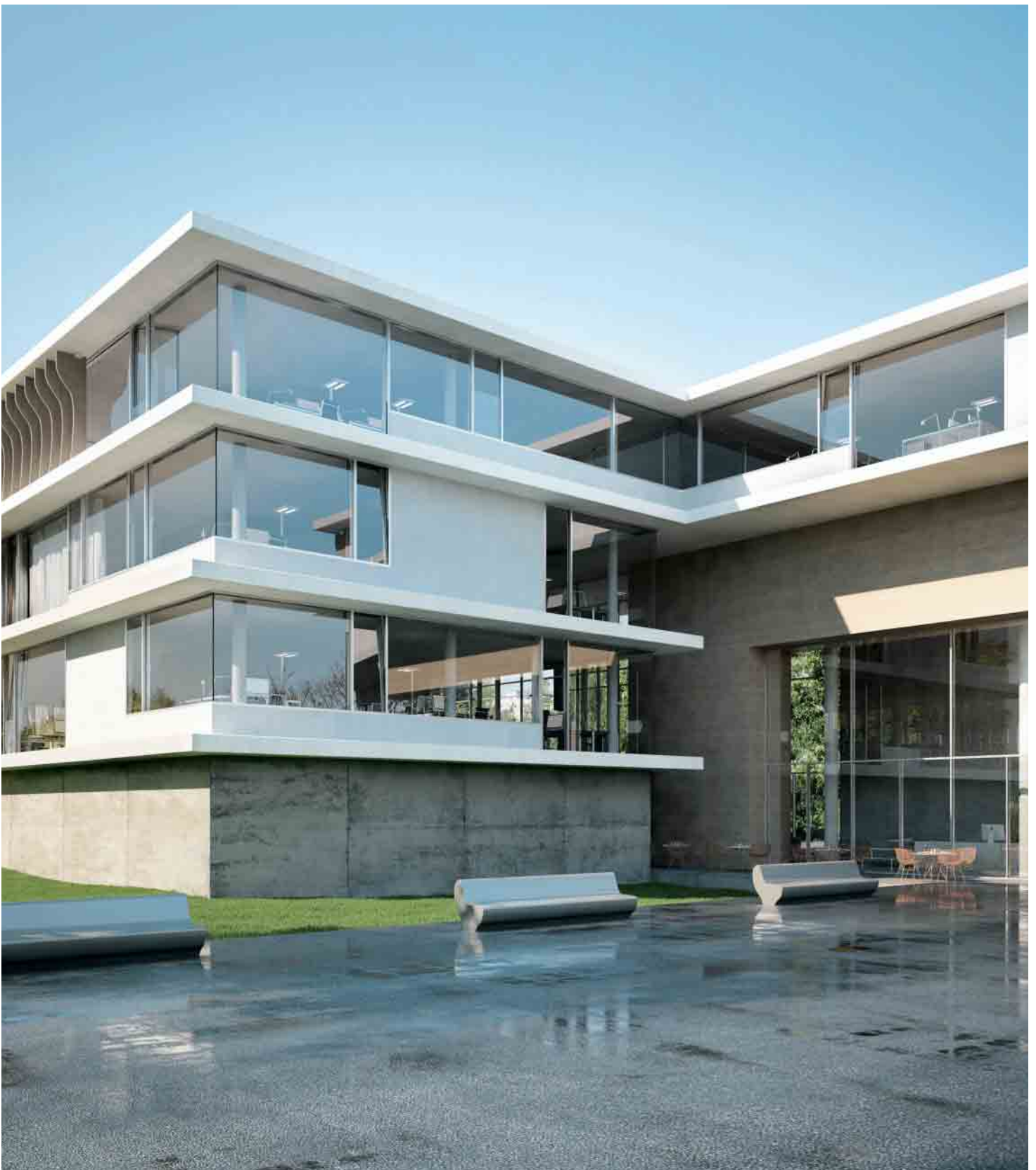


Schüco Fassadensysteme FWS

Schüco façade systems FWS

Aluminium-Systeme
Aluminium systems





Inhalt

Contents

**Schüco Fassadensysteme FWS –
architektonische Freiheit in Planung und Umsetzung**

Schüco hat die hohen Anforderungen an Aluminium-Fassadensysteme mit einem neuen übergreifenden Plattformkonzept für Aluminium-Pfosten-Riegel-Fassaden realisiert: Schüco Fassadensysteme FWS (Façade Wall System). Es bietet Planern eine neue Dimension gestalterischer Freiheit, kombiniert mit besten Leistungseigenschaften und kosteneffizientem Bauen.

**Schüco façade systems FWS –
Architectural freedom in planning and execution**

Schüco has met the high requirements for aluminium façade systems with a new comprehensive platform concept for aluminium mullion/transom façades – Schüco façade systems FWS (Façade Wall System). It offers developers a new dimension of design freedom combined with the best performance characteristics and cost-effective construction.

04 Schüco Fassadensysteme FWS
Schüco façade systems FWS

08 Fassaden- und Lichtdachsysteme
Façade and skylight systems

10 Internet Services
Internet services



Schüco Fassadensysteme FWS

Schüco façade systems FWS

Pfosten-Riegel-Fassadensysteme von Schüco bieten technisch wie architektonisch eine große Variantenvielfalt, die sich seit vielen Jahren weltweit in konzeptionell unterschiedlichsten Gebäudehüllen bewährt hat. Durch konsequente und innovative Weiterentwicklungen stellt Schüco Planern geprüfte und zugelassene Systemkomponenten zur Verfügung, die ein Höchstmaß an Flexibilität bei der Realisierung zukunftsicherer Gebäudekonzepte gewährleisten: von Vertikalfassaden mit und ohne Segmentierungen über Passivhaus-Anwendungen bis hin zu Lichtdächern, Structural-Glazing- und Panorama-Design-Fassaden.

Moderne, nachhaltige Architektur geht heute weit über maximale Energieeffizienz durch beste U-Werte hinaus. Auch filigranste Optiken, hochwertigstes Design und die perfekte Integration von Funktionselementen bei gleichzeitig optimaler Leistungsperformance, z. B. bei Einselementen, gehören zu den Merkmalen zeitgemäßer Aluminium-Fassadensysteme.

Schüco hat diese hohen Anforderungen mit einem neuen übergreifenden Plattformkonzept für Aluminium-Pfosten-Riegel-Fassaden realisiert: Schüco Fassadensysteme FWS (Façade Wall System). Es bietet Planern eine neue Dimension gestalterischer Freiheit, kombiniert mit besten Leistungseigenschaften und kosteneffizientem Bauen. Verarbeitern gewährleisten innovative Produktions- und Montage-lösungen eine rationelle zeit- und kostensparende Verarbeitung bei bewährter hoher Systemsicherheit.

Mullion/transom façade systems from Schüco offer a wide variety of technical and architectural options, which have been proven their worth worldwide over many years in the most diverse building envelope concepts. Through continual development and innovation, Schüco provides developers with tested and approved system components which ensure a high degree of flexibility in the creation of future-proof building concepts. These include vertical façades with and without faceting, passive house applications, skylights, structural glazing and Panorama Design façades.

Today, modern, sustainable architecture is about much more than maximum energy efficiency through the best possible U values. Contemporary aluminium façade systems feature a slimline appearance, high-quality design and the perfect integration of functional units combined with optimum performance, for example, for insert units.

Schüco has satisfied these stringent requirements by creating a new comprehensive platform concept for aluminium mullion/transom façades: Schüco façade systems FWS (Façade Wall System). It offers developers a new dimension of design freedom combined with superb performance characteristics and cost-efficient construction. Innovative production and installation solutions ensure that the work of fabricators is time and cost-efficient and offer proven system reliability.

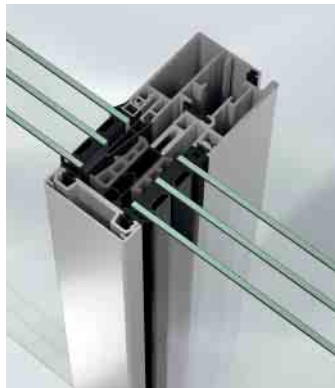


Die Systemplattform Schüco Fassaden FWS bietet mit den neuen Systemvarianten Schüco FWS 60 CV (Concealed Vent) und Schüco FWS 35 PD (Panorama Design) ein Plus an gestalterischen Möglichkeiten für den Einsatz von Pfosten-Riegel-Systemen in der Architektur. Gleiches gilt für die ganzheitlich überarbeiteten und optimierten Aluminium-Fassaden mit 50mm und 60mm Systembreiten.

Der Fokus der Systemneuentwicklung und -überarbeitung lag auf der Umsetzung filigraner Ansichten und maximaler Transparenz, verbunden mit der Synthese von Form und Funktion – z. B. der Verschmelzung von Flügel und Tragwerk ohne zusätzlichen Einsatzblendrahmen. Die optimale Wärmedämmung auf Passivhaus-Niveau als Systembasis wurde durch eine neue, intelligente Isolatortechnologie erreicht. Optimierte Systemkomponenten mit einem hohen Gleichteilanteil und hohem Vorkonfektionsgrad sorgen für eine wesentlich schnellere Verarbeitung der Schüco Fassadensysteme FWS und damit für rationellere Fertigungs- sowie Montageprozesse in der Werkstatt und auf der Baustelle.

Featuring the new Schüco FWS 60 CV (Concealed Vent) and Schüco FWS 35 PD (Panorama Design) systems, the Schüco Façades FWS system platform offers further creative options for using mullion/transom systems in the architectural design. The same applies to the completely revised and optimised aluminium façades with system widths of 50mm and 60mm.

The objective of developing and revising the system was to achieve slimline face widths and maximum transparency whilst combining form and function. An example of this is the merging of the vent and load-bearing structure without an additional insert outer frame. Intelligent isolator technology was the solution to offering optimum thermal insulation to Passive House level as standard for the system. Optimised system components with a high proportion of identical parts and a high degree of pre-fabrication ensure that the Schüco façade systems FWS can be fabricated much faster and therefore also offer more efficient fabrication and installation processes in the workshop and on the construction site.



Schüco Fassade FWS 60 CV
Das neue Fassadensystem Schüco FWS 60 CV (Concealed Vent) ist besonders für die Umsetzung von Lichtbändern mit filigranen Ansichten bei gleichzeitig bester Wärmedämmung geeignet. Durch die Verschmelzung von Flügel und Tragwerk bietet es maximale Transparenz bei identischer Optik von Festfeldern und Öffnungselementen.

Schüco Façade FWS 60 CV
The new Schüco FWS 60 CV (Concealed Vent) façade system lends itself in particular to creating ribbon windows with narrow face widths and providing maximum thermal insulation. By merging the vent with the load-bearing structure, it offers maximum transparency and provides fixed lights and opening units with an identical appearance.



Schüco Fassade FWS 35 PD
Die Systemvariante Schüco Fassade FWS 35 PD (Panorama Design) realisiert mit einer reduzierten Ansichtsbreite von 35mm transparente Fassadenkonstruktionen mit großdimensionierten Glasflächen – ohne Verzicht auf hohe Wärmedämmung.

Schüco Façade FWS 35 PD
The Schüco Fassade FWS 35 PD (Panorama Design) system with its narrow face width of 35mm yields façade constructions with large areas of glass without sacrificing a high standard of thermal insulation.



Schüco Fassade FWS 50/FWS 60
Die Fassadensysteme Schüco FWS 50 und Schüco FWS 60 sind die konsequente Weiterentwicklung der bewährten wärmegeprägten Schüco Pfosten-Riegel-Fassaden. Optimiert wurden neben der Energieeffizienz auf Passivhaus-Niveau vor allem die Verarbeitung und Montage in der Werkstatt und auf der Baustelle.

Schüco Façade FWS 50/FWS 60
The Schüco FWS 50 and Schüco FWS 60 façade systems are the logical development of the proven thermally insulated mullion/transom façades from Schüco. As well as energy efficiency to passive house level, fabrication and installation in the workshop and on the construction site have been optimised.

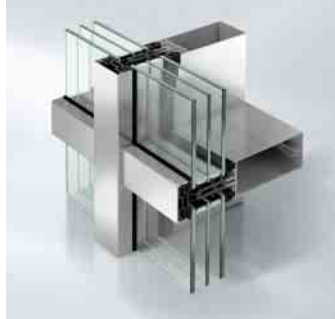
Fassaden- und Lichtdachsysteme

Façade and skylight systems

Fassadensysteme von Schüco erfüllen die vielfältigen Anforderungen in den Bereichen Sicherheit, Automation und Design. Mit den aufeinander abgestimmten Lösungen, die alle architektonischen und technischen Ansprüche an Fassaden und Lichtdächer optimal erfüllen, lassen sich moderne Gebäudehüllen gestalten. Hierfür bietet Schüco ein umfassendes System-spektrum für den Neubau und die Modernisierung. Es umfasst Pfosten-Riegel-Fassaden, Aufsatzkonstruktionen für Holz und Stahl sowie Structural-Glazing- und vielfältige Elementfassaden.

Façade systems from Schüco fulfil the diverse requirements in the areas of security, automation and design. Modern building envelopes can be created using the perfectly tailored solutions that meet all architectural and technical requirements of façades and skylights. Schüco offers a comprehensive range of systems for newbuild and renovation projects. It comprises mullion/transom façades, add-on constructions for timber and steel as well as structural glazing and diverse unitised façades.



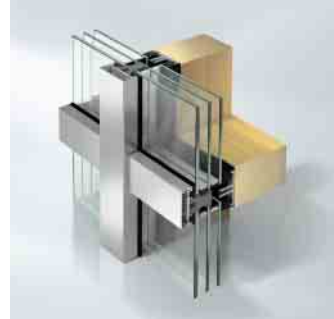


Pfosten-Riegel-Fassaden

Pfosten-Riegel-Fassaden von Schüco verbinden Wirtschaftlichkeit, einen hohen Vorfertigungsgrad, maximale Wärmedämmstandards sowie weitreichende Ansprüche an Nachhaltigkeit zu einem überzeugenden Ganzen.

Mullion/transom façades

Mullion/transom façades from Schüco combine economic viability, a high degree of prefabrication, maximum thermal insulation standards as well as far-reaching requirements in terms of sustainability to create a convincing ensemble.



Aufsatzkonstruktionen

Ausdrucksstarke und leistungsorientierte Architektur basiert oft auf einer differenzierten Materialauswahl. Bestes Beispiel sind Schüco Stahl- und Holz-Aufsatzkonstruktionen für vertikale Fassaden, Lichtdächer und Ganzglasfassaden.

Add-on constructions

Impressive and service-orientated architecture is often based on a contrasting selection of materials. Schüco steel and timber add-on constructions for vertical façades, skylights and all-glass façades serve as a perfect example.



Ganzglasfassaden

Ästhetik kombiniert mit technischen Innovationen – großflächige Ganzglasfassaden lassen sich mit den Structural-Glazing-Fassaden von Schüco als wärmedämmte und hochwärmedämmte Variante realisieren.

Structurally glazed façades

An attractive appearance combined with technical innovations – large-scale all-glass façades can be achieved with the structural glazing façades from Schüco as thermally insulated and highly thermally insulated versions.



Elementfassaden

Außergewöhnliche architektonische Entwürfe mit hochwertigen Baustoffen unterliegen in der Regel einer wirtschaftlichen Planung und Fertigung. Deshalb entwickelt Schüco flexible und hoch funktionale Elementfassaden für den Objektbereich kontinuierlich weiter.

Unitised façades

Unusual architectural designs using high-quality building materials are normally still subject to economic planning and fabrication. Therefore, Schüco develops flexible and highly functional unitised façades for use in large projects.

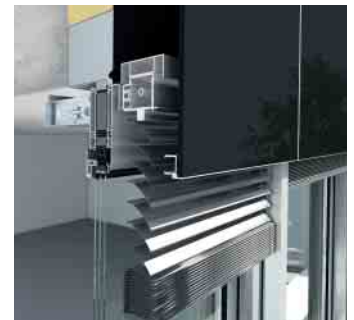


Freiformfassade

Mit dem Schüco Parametric System sind erstmals geometrisch frei gestaltbare 3-D-Fassaden als einfach zu planende Systemlösungen umsetzbar und mit der Sicherheit eines Serienprodukts kalkulierbar.

Freeform façade

With the Schüco Parametric System, for the first time ever, geometrically freeform 3D façades are easy to design as system solutions and can be calculated with the certainty of a series product.



Modernisierungsfassade

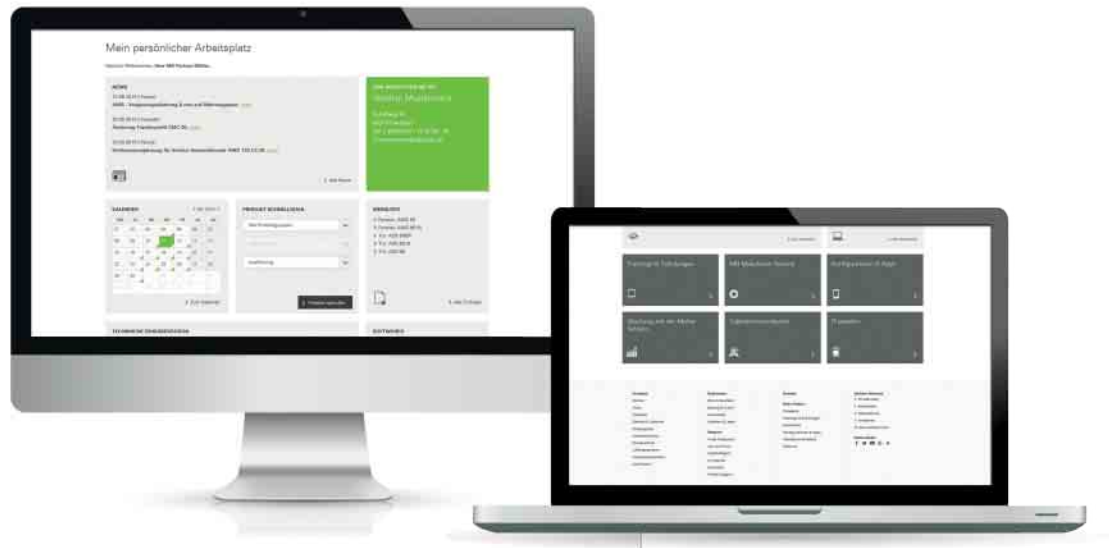
Die Systemfassade Schüco ERC 50 (Energy Efficient Renovation Construction) bietet ein überlegenes Spektrum für die gezielte Modernisierung ohne Nutzungsunterbrechung. Modular aufgebaute Systemkomponenten sorgen für hohe Energieeinsparung, exzellente Funktionalität und neuen Komfort im alten Gebäude.

Modernisation façade

The Schüco ERC 50 (Energy Efficient Renovation Construction) system façade offers a superior range for targeted modernisation without interrupting use. Modular system components guarantee a high level of energy savings, excellent functionality and a new level of comfort in an old building.

Internet Services – in jeder Bauphase optimal unterstützt

Internet services – optimum support in every phase of construction



Mein Arbeitsplatz

www.schueco.de/mein-arbeitsplatz

ist Ihre individuelle Benutzeroberfläche. Hier finden Sie zahlreiche Informationen für ein effizientes Arbeiten und einen regelmäßig aktualisierten News-Bereich. Über eigene Merklisten können Sie häufig genutzte Systeme speichern und ohne erneute Suche schnell wieder darauf zugreifen. Alle Serviceleistungen im Überblick:

Technische Dokumentationen

Ausschreibungstexte, CAD-Daten, Bestell- und Fertigungsinformationen, Architekteninformationen etc.

Software

Schüco U-Cal, Schüco NRW-Projektierungsprogramm, SchüCal, SchüCad und einiges mehr.

Weitere Services

Trainings und Schulungen, Referenzen, Konfiguratoren und Apps, Videokonferentechnik, Prospekte, Metallbau-Maschinen-Service, Marketing-Service.

Kontakt

Im persönlichen Arbeitsplatz finden Sie die Kontaktdaten Ihres jeweiligen Schüco Ansprechpartners. Das garantiert eine persönliche Beratung in jeder Bauphase.

My Desktop

www.schueco.de/my-workplace

is your personal user interface. Here you can find extensive information to help you work efficiently and a news area which is updated regularly. Under "My wish lists" you can save frequently used systems and access them again quickly without having to search again. An overview of all services:

Technical documentation

Specifications for tender, CAD data, order and fabrication information, architect information, etc.

Software

Schüco U-Cal, Schüco NSHEVS project planning, SchüCal, SchüCad and more.

Other services

Training, reference projects, configurators and apps, video conference technology, brochures, Metal Machine service, marketing service.

Contact

Contact details for your Schüco contact person can be found on your personal desktop. This ensures personal advice in every stage of construction.

Schüco Fassadensysteme FWS

Schüco façade systems FWS



Moderne, nachhaltige Architektur geht heute weit über maximale Energieeffizienz hinaus. Auch filigranste Optiken, hochwertigste Designs und die perfekte Integration von Funktionselementen bei gleichzeitig optimaler Leistungsperformance gehören zu den Merkmalen zeitgemäßer Aluminium-Fassadensysteme.

Today, modern, sustainable architecture goes far beyond maximum energy efficiency. The most slimline of appearances, the highest quality designs and the perfect integration of functional elements together with optimum performance are also included in the features of contemporary aluminium façade systems.

Schüco International KG

www.schueco.com

Das Neueste in den sozialen Netzwerken unter:
www.schueco.de/newsroom

The latest from the social networks at:
www.schueco.de/newsroom

Schüco – Systemlösungen für Fenster, Türen und Fassaden

Mit seinem weltweiten Netzwerk aus Partnern, Architekten, Planern und Investoren realisiert Schüco nachhaltige Gebäudehüllen, die im Einklang mit Natur und Technik den Menschen mit seinen Bedürfnissen in den Vordergrund stellen. Fenster-, Türen- und Fassadenlösungen von Schüco erfüllen höchste Ansprüche an Design, Komfort und Sicherheit. Gleichzeitig werden durch Energieeffizienz CO₂-Emissionen reduziert und so die natürlichen Ressourcen geschont. Das Unternehmen – mit seinen Sparten Metallbau und Kunststoff – liefert zielgruppengerechte Produkte für Neubau und Modernisierung, die den individuellen Anforderungen der Nutzer in allen Klimazonen gerecht werden. In jeder Phase des Bauprozesses werden alle Beteiligten mit einem umfassenden Serviceangebot unterstützt. Schüco ist mit 4.800 Mitarbeitern und 12.000 Partnerunternehmen in mehr als 80 Ländern aktiv und hat in 2014 einen Jahresumsatz von 1,425 Milliarden Euro erwirtschaftet.

Schüco – System solutions for windows, doors and façades.

Together with its worldwide network of partners, architects, specifiers and investors, Schüco creates sustainable building envelopes that focus on people and their needs in harmony with nature and technology. Windows, doors and façade solutions from Schüco meet the highest requirements in terms of design, comfort and security, whilst simultaneously reducing CO₂ emissions through energy efficiency, thereby conserving natural resources. The company and its Metal and PVC-U divisions deliver tailored products for newbuilds and renovations, designed to meet individual user needs in all climate zones. Everyone involved is supported with a comprehensive range of services at every stage of the construction process. With 4800 employees and 12,000 partner companies, Schüco is active in more than 80 countries and achieved a turnover of 1.425 billion euros in 2014.

SCHÜCO