

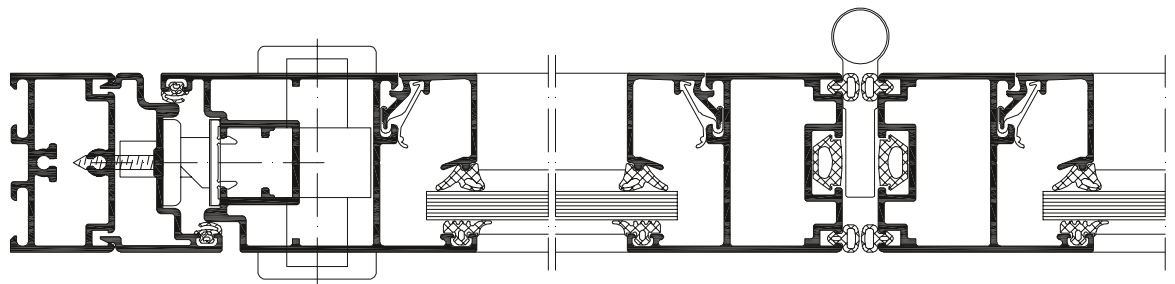
## Schüco ASS 50 FD.NI

Ungedämmtes Aluminium-Faltschiebesystem  
Non-insulated aluminium folding/sliding system



Das ungedämmte Faltschiebesystem Schüco ASS 50 FD.NI ist geeignet für den Einsatz in Wohn- und öffentlichen Bereichen sowie als Balkonverglasung. Eine wahlweise flache Bodenschwelle ermöglicht z.B. in Geschäftszentren einen barrierefreien Zutritt der Verkaufsräume.

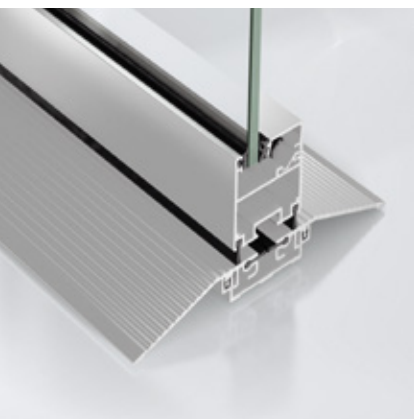
The non-insulated folding/sliding system Schüco ASS 50 FD.NI is suitable for use in residential properties and public areas, as well as for balcony glazing. For example, the option of a flush threshold profile provides an easy-access entrance for showrooms in commercial premises.



Schüco ASS 50 FD.NI, Maßstab 1:2  
Schüco ASS 50 FD.NI, scale 1:2

# Schüco ASS 50 FD.NI

Ungedämmtes Aluminium-Faltschiebesystem  
Non-insulated aluminium folding/sliding system



Schüco ASS 50 FD.NI  
Schüco ASS 50 FD.NI

## Schüco ASS 50 FD.NI

### Produktvorteile

- Ansichtsbreiten ab 66 mm
- Glasdichtungen aus EPDM
- Flächenbündige Glasleiste
- Glasstärken von 8 - 30 mm einsetzbar
- Elemente sind wahlweise nach rechts, links, innen oder außen verfahrbar
- Kompatibel mit der Serie Schüco ASS 50.NI, auch als Brüstung einsetzbar.

### Product benefits

- Face widths from 66 mm
- EPDM glazing gaskets
- Flush-fitted glazing bead
- Glazing thickness of 8 – 30 mm can be used
- Units can be moved to the right, to the left, inwards or outwards, as required
- Compatible with the series Schüco ASS 50.NI; can also be used as a spandrel panel

### Verarbeitungsvorteile

- Hohe Flexibilität im Objektgeschäft durch Profil-Kundenverbund

### Fabrication benefits

- Greater flexibility due to the option for customer to roll profiles together

### Technische Daten Technical data

	Wert Value
Flügelrahmen-Bautiefe Basic depth of vent frame	50 mm
Flügelmaße (BxH) Vent size (WxH)	max 1.000 x 2.200 mm
Flügelgewicht Vent weight	55 kg
Anzahl der Laufschiene Number of tracks	1

Schüco International KG  
www.schueco.com

# SCHÜCO